

但馬系の脂肪交雑能力を色濃く受け継ぐ待望の種雄牛「多久実」

H-102

多久実

たくみ



生年月日 ▶ 平成22年10月1日

登録番号 ▶ 黒原5638

審査得点 ▶ 83.0点

直検DG ▶ 1.08

個体識別番号 ▶ 1334605695

産地 ▶ 石川郡玉川村

繁殖者 ▶ 車田 幹夫氏

特定形質 ▶ FMA保因

血統

安福久 (栃木・那須)

- 安福16509 (岐阜・高山)
 - 安福(岐阜) (兵庫・美方) — 安谷土井 (兵庫・美方)
 - しげふじ1307 (岐阜・高山) — 茂富士 (兵庫・美方)
- もとじろう (栃木・那須)
 - 紋次郎 (兵庫・美方) — 安美土井 (兵庫・美方)
 - もとひかり (島根・出雲) — 糸光 (島根・飯石)

安平 (宮崎・宮崎)

- 安福(宮崎) (兵庫・美方) — 田安土井 (兵庫・美方)
- きよぶく (岐阜・高山) — 安福(岐阜) (兵庫・美方)

いつみ (宮崎・都城)

- いつこ (宮崎・都城)
 - 隆桜 (宮崎・児湯) — 隆美 (宮崎・串間)
 - 第5ひろ (鹿児島・垂水) — 第20平茂 (鳥取・八頭)

| 項目 | 育種価評価 | σ値 | ABC評価 | ☆評価 |
|--------------------------|--------|--------|-------|-------|
| 枝肉重量(kg) | 13.851 | -1.382 | C | ☆☆☆☆☆ |
| ロース芯面積(cm ²) | 15.482 | 0.788 | A | ★★☆☆☆ |
| バラの厚さ(cm) | 0.307 | -1.931 | C | ☆☆☆☆☆ |
| 皮下脂肪の厚さ(cm) | -0.657 | 1.025 | A | ★★★★☆ |
| 歩留基準値 | 2.691 | 0.990 | A | ★★☆☆☆ |
| 脂肪交雑(基準値) | 2.534 | 1.073 | A | ★★★★☆ |

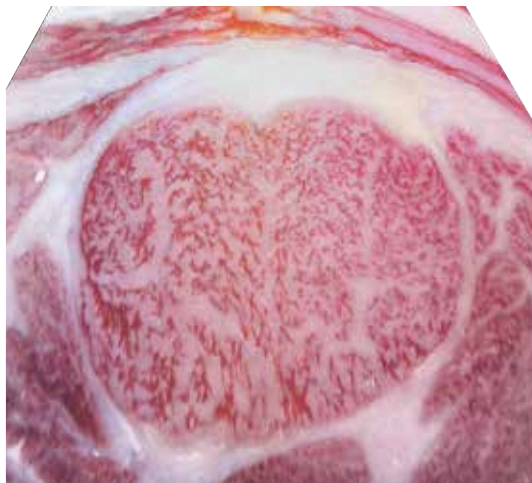
現場後代検定枝肉成績表(平均値)

| 性 | 頭数 | 枝肉重量(kg) | ロース芯面積(cm ²) | バラ厚(cm) | 皮下脂肪(cm) | 歩留 | BMS No. | 格付 |
|----|----|----------|--------------------------|---------|----------|------|---------|-------|
| 去勢 | 5 | 494.4 | 57.2 | 7.8 | 2.4 | 73.7 | 6.6 | 80.0% |
| 雌 | 15 | 444.2 | 61.3 | 7.4 | 2.4 | 74.6 | 7.7 | 86.7% |
| 全体 | 20 | 456.8 | 60.3 | 7.5 | 2.4 | 74.4 | 7.5 | 85.0% |

※格付欄の%は4・5率

令和2年度「福島牛」枝肉共励会 優秀賞

(去勢)多久実×忠富士×福桜(宮崎)
 BMSNo.12 枝肉重量**581.5kg**
 ロース芯面積**75cm²** (福島・郡山)



令和2年度農林水産祭参加全国肉用牛枝肉共励会

(去勢)多久実×百合芳×平茂勝
 BMSNo.12 枝肉重量**584kg** (東京)

