

# 百花繚乱、華々しく 高百合登場

## ●福島県基幹種雄牛

H-94

# 高百合

たかゆり



# Takayuri

生年月日 ●平成20年8月21日

登録番号 ●黒原5303

審査得点 ●82.5点

直 検 ●DG1.56

個体識別番号 ●0836417898

産 地 ●双葉郡川内村

繁殖者 ●吉岡 清氏

## ●プロフィール

PROFILE

現場後代検定における枝肉成績では、脂肪交雑(以下BMS.No.)の平均値が8.4と歴代第1位の成績を記録しました。また、枝肉重量も平均で500kgを超えており、質・量ともに非常に優れた能力を示しました。

特に、去勢牛10頭の平均では、枝肉重量520.4kg、BMS.No.9.2と驚異的なもので、かつてない種雄牛の登場となりました。

また、産子は平成26年8月より子牛セリ市場に上場されており、発育、体積、資質に富む牛が多く、高値で取引されていることから、福島県の肉用牛改良に大いに貢献するものと考えております。

## ●子牛外貌

**美点** 発育、体積、資質

**欠点** 肩、腿

血統



育種価

	項目	育種価評価	σ値	ABC評価	☆評価
推定育種価	枝肉重量(kg)	68.081	0.997	A	★★☆☆☆
	ロース芯面積(cm <sup>2</sup> )	13.247	1.272	A	★★★★☆
	バラの厚さ(cm)	1.071	0.816	A	★★☆☆☆
	皮下脂肪の厚さ(cm)	-1.038	2.778	A	★★★★★
	歩留基準値(%)	2.566	1.857	A	★★★★☆
	脂肪交雑基準(BMS.No.)	2.172	1.219	A	★★★★☆



●「高百合」の現場後代検定 全成績

No	血統		性	枝肉成績						
	母の父	母の母の父		枝肉重量 (kg)	ロース芯面積 (cm <sup>2</sup> )	ハラ厚 (cm)	皮下脂肪厚 (cm)	歩留	BMS. No.	格付
1	平茂勝	東平茂	去勢	585	86	9.3	2.1	77.6	11	A5
2	景東	高栄		577	64	8.7	2.6	74.0	11	A5
3	福寿幸	茂勝		527	81	8.7	1.7	77.7	11	A5
4	日本桜	東平茂		509	70	8.4	2.3	75.7	11	A5
5	平茂勝	安福165の9		576	75	8.5	2.0	75.8	9	A5
6	登美貴	東平茂		522	62	9.4	2.8	74.9	9	A5
7	北平安	第5隼福		474	59	8.2	2.0	74.8	9	A5
8	登美貴	安平照		454	56	7.0	2.0	73.8	8	A5
9	日本桜	第2平茂勝		456	49	8.0	1.8	73.8	7	A4
10	雲仙丸	東平茂		524	56	7.6	1.8	73.5	6	A4
去勢平均				520.4	65.8	8.4	2.1	75.2	9.2	(100%)
11	北平安	第5隼福	雌	432	61	8.2	1.5	76.1	10	A5
12	第1勝光	北国7の8		454	57	7.7	2.4	74.1	7	A4
13	第2平茂勝	第5隼福		523	55	8.6	2.5	73.5	6	A4
14	登美貴	平茂勝		428	48	7.0	1.1	74.0	6	A4
15	登美貴	平茂勝		533	59	9.3	3.2	73.7	5	A3
雌平均				474.0	56.0	8.2	2.1	74.3	6.8	(80.0%)
全体				504.9	62.5	8.3	2.1	74.9	8.4	(93.3%)

※( )内は4・5率

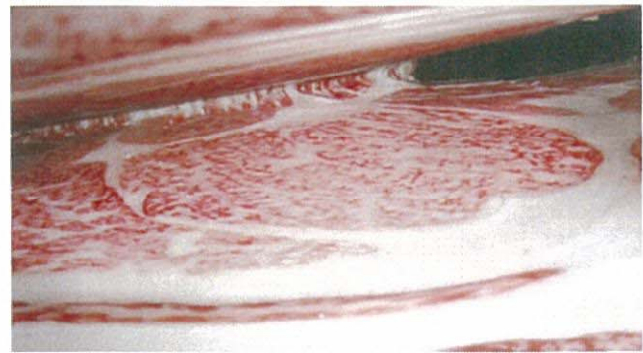
●「高百合」の一般出荷成績

No	血統		性	枝肉成績						
	母の父	母の母の父		枝肉重量 (kg)	ロース芯面積 (cm <sup>2</sup> )	ハラ厚 (cm)	皮下脂肪厚 (cm)	歩留	BMS. No.	格付
1	景東	安福165の9	去勢	499	69	8.5	2.2	75.8	10	A5
2	福福栄	登美貴		486	59	7.3	1.4	74.6	9	A5
平均				492.5	64	7.9	1.8	75.2	9.5	(100%)

※( )内は4・5率



検定牛1 高百合-平茂勝-東平茂  
BMS.No.11 ロース芯面積86cm<sup>2</sup> 枝肉重量585kg



検定牛2 高百合-景東-高栄  
BMS.No.11 ロース芯面積64cm<sup>2</sup> 枝肉重量577kg